

Zeichenerklärung

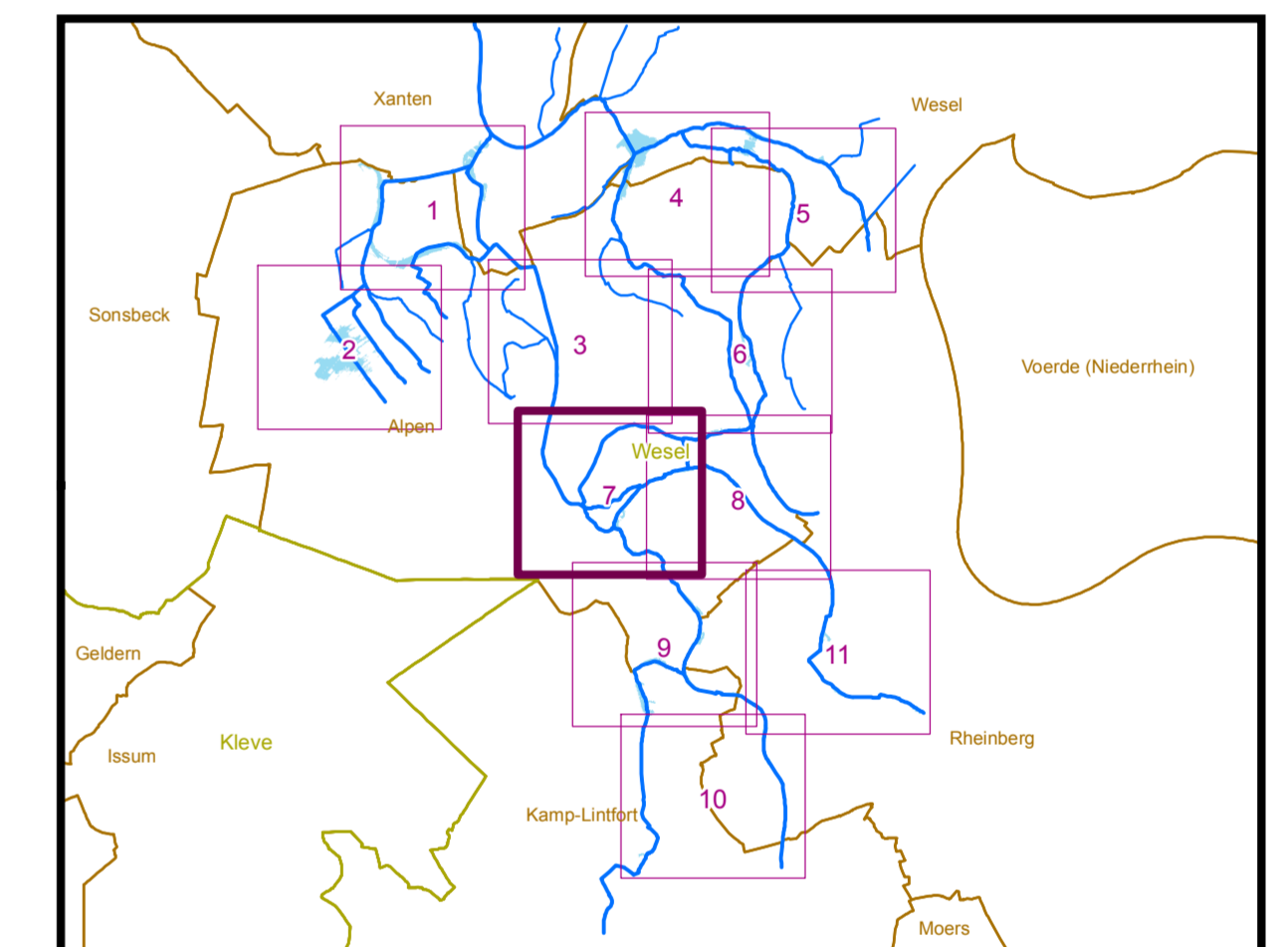
- Überschwemmungsgebiet HQ₁₀₀
- Fließgewässer

Verwaltungsgrenzen

- Regierungsbezirk
- Kreise und Kreisfreie Städte
- Gemeinden

Gewässerstationierung (GSK3C)

- 1 Kilometer
- 500 Meter
- 100 Meter



Bezirksregierung Düsseldorf

Cecilienallee 2
40474 Düsseldorf

Tel. 0211 475-0
poststelle@brd.nrw.de

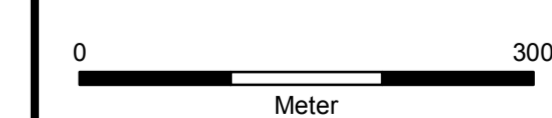


Anlage zur Überschwemmungsgebietsverordnung
**"Überschwemmungsgebiet
 System Xantener Altrhein/Schwarzer Graben"**
 gemäß § 76 Wasserhaushaltsgesetz, § 112 Landeswassergesetz NRW

Erstellt im Juni 2013 durch:

Bezirksregierung Düsseldorf

Maßstab: 1:5 000



Copyright Topografische Karten:
 GEObasis NRW, Bezirksregierung Köln

Blattbezeichnung: 7 (11)

Düsseldorf, den
 Bezirksregierung Düsseldorf
 als Obere Wasserbehörde
 Az.: 54.03.02 - Xantener Altrhein/
 Schwarzer Graben