



Gewässerregulierung Alpsche Ley in der Ortslage Alpen

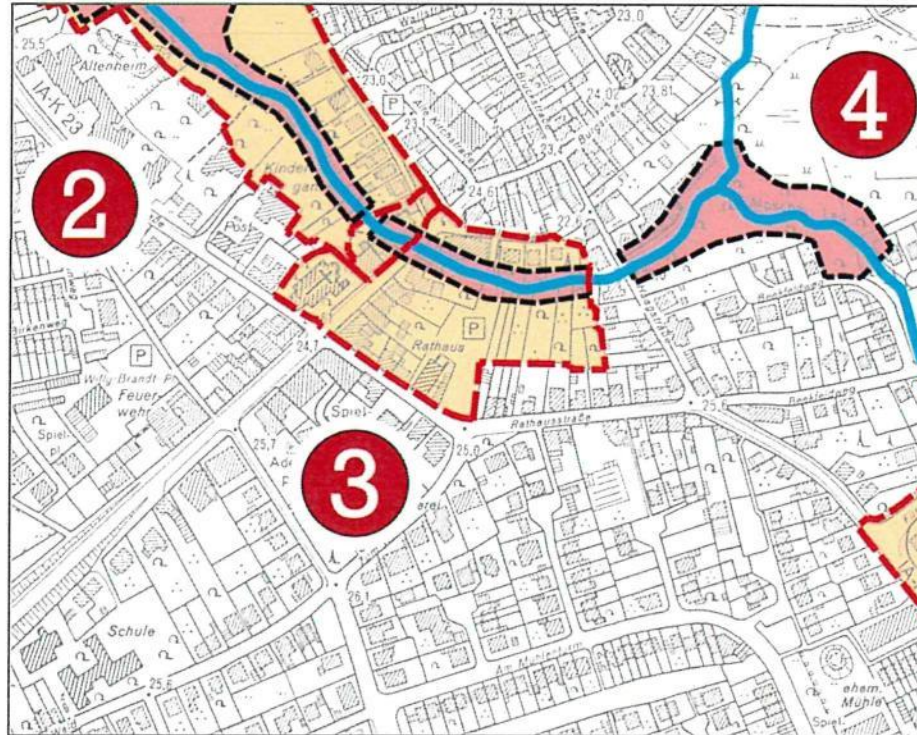
Offenlegung Alpsche Ley im Bereich „Burgstraße“

Vorstellung aktuelle Sach- / Planungsstände
03. März 2015



Gewässerregulierung Alpsche Ley

Offenlegung Burgstraße



Aktuelle Projektphase LIBUR

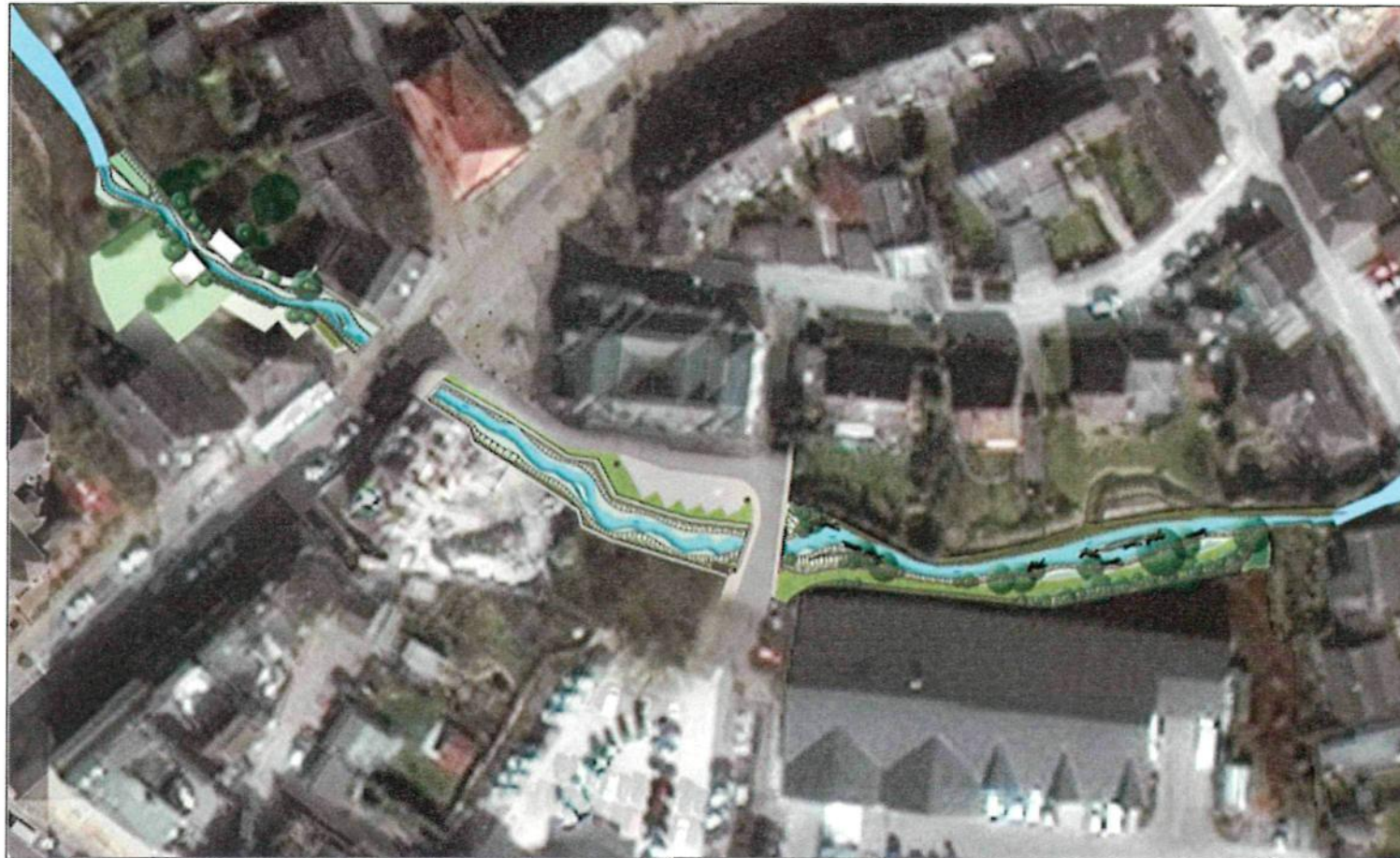
- Vorbereitung Projekt
- Entwurfsplanung Gewässerumbau
- Genehmigungsplanung
- Ausführung und Vergabe
- Bauleistungen



Gewässerregulierung Alpsche Ley

Offenlegung Burgstraße

Gestaltungskonzept

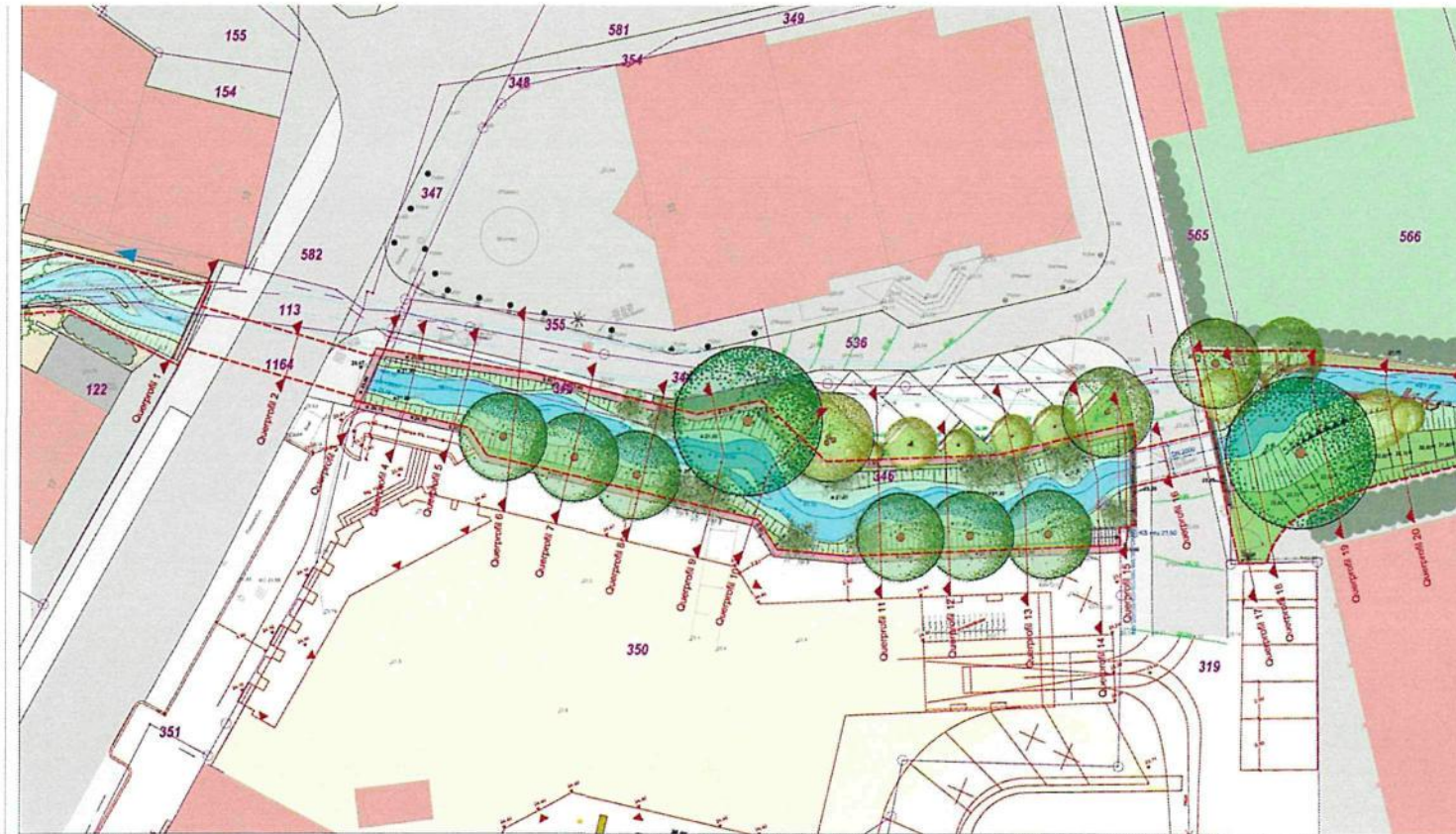




Aktueller Sachstand

Aktuelle gültige Planung und umzusetzende Bauleistungen

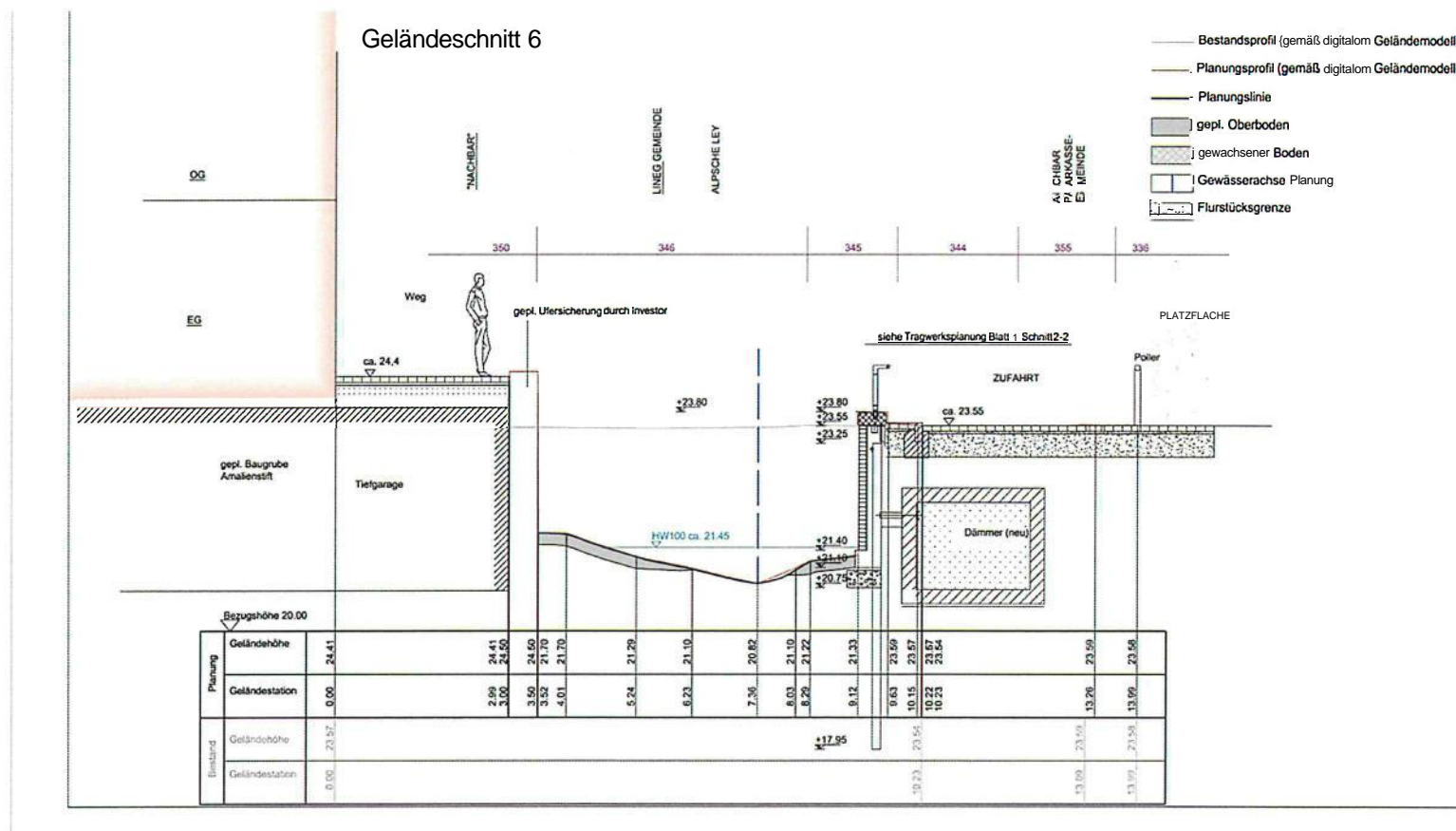
Gestaltungsplan „Offenlegung“





Aktueller Sachstand

Aktuelle gültige Planung und umzusetzende Bauleistungen





Aktueller Sachstand

Eindrücke zu bisherigen Bauleistungen / örtlichen Gegebenheiten

- + Vorbereitende Bauleistungen / Baufeldsicherungen
- + Spundwand für rechtes Ufer
- + Sicherung der Spundwand, rückwärtig
- + „Brunnengründungen“ für Stützwand
- + Fundamentplatte für Stützwand
- + Reinigung Verrohrung
- + Fertigstellung Erdbau östliche Bauflächen



Aktueller Sachstand

- + Vorbereitende Bauleistungen / Baufeldsicherungen
- + Spundwand für rechtes Ufer





Aktueller Sachstand

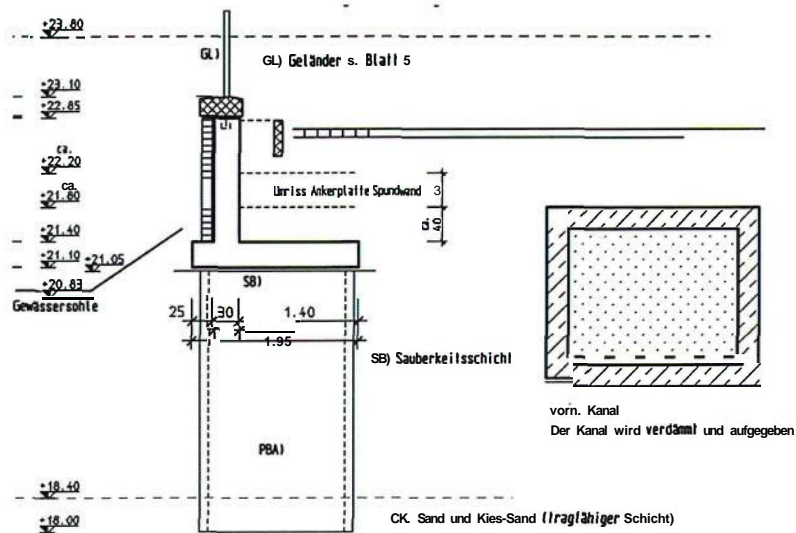
- + Spundwand für rechtes Ufer
- + Sicherung der Spundwand, rückwärtig





Aktueller Sachstand

- + „Brunnen Gründungen“ für Stützwand
- + Fundamentplatte für Stützwand





Aktueller Sachstand

+ Fertigstellung Erdbau östliche Bauflächen





Aktueller Sachstand

Sachstand Fertigstellung / Planung
(ohne Durchlass Burgstraße)

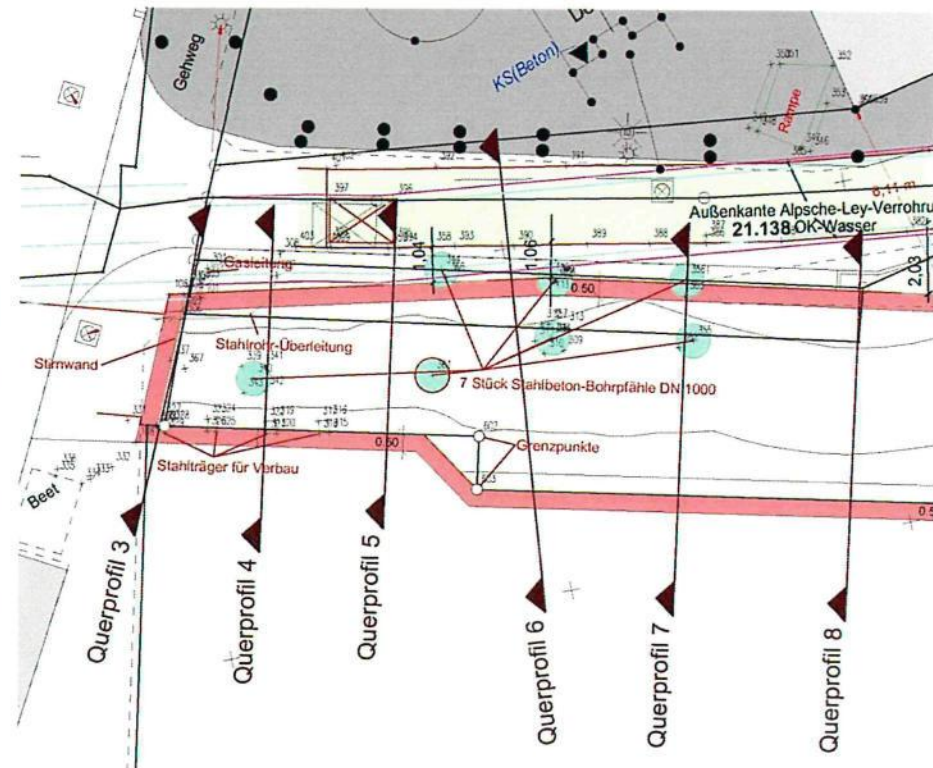
- | | |
|--|--------------------------------------|
| + Vorarbeiten Offenlegung | abgeschlossen |
| + Gründung Uferwand (zur Sparkasse) | abgeschlossen |
| + Entschlammung heutige Verrohrung | abgeschlossen |
| + Sicherung Uferwand rechtes Ufer | Anfang März 2015 |
| + Betonarbeiten Uferwand | Ende März / Anfang April 2015 |
| + Gewässergestaltung östl. Teilabschnitt | Erdbau abgeschlossen |
| + Durchlass Stichweg Rathausplatz | ab Anfang April - Mai |
| + Verblendung / Geländer Wandflächen | bis Ende Juli 2015 |
| + Wiederherstellung Oberfläche | bis Ende Juli / Anfang Aug. 2015 |



Aktueller Sachstand

Eindrücke zu bisherigen Bauleistungen / örtlichen Gegebenheiten
„Bisherige Widrigkeiten“

- „Alt- Bohrpfähle“ im Baufeld

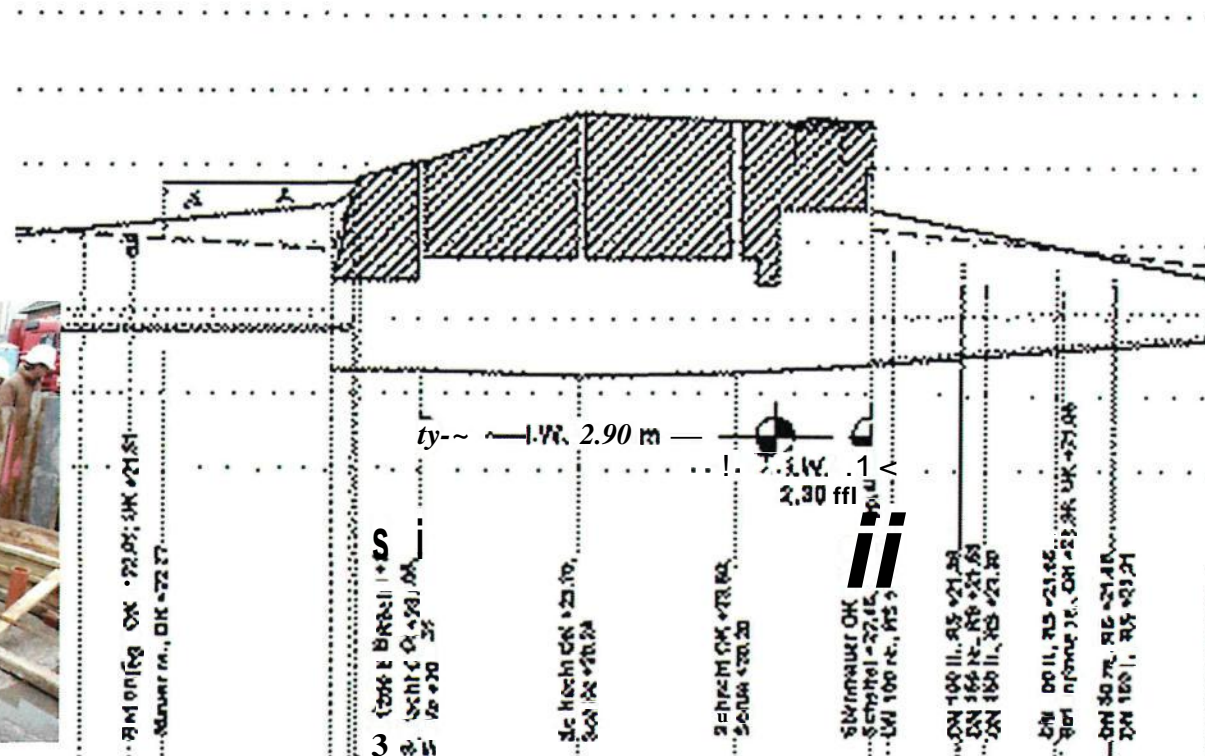




Aktueller Sachstand

Eindrücke zu bisherigen Bauleistungen / örtlichen Gegebenheiten
„Bisherige Widrigkeiten“

- „Alt- Bohrpfähle“ im Baufeld
- tatsächl. Lage Verrohrung





Aktueller Sachstand

Eindrücke zu bisherigen Bauleistungen / örtlichen Gegebenheiten

„Bisherige Widrigkeiten“

- „Alt- Bohrpfähle“ im Baufeld
- tatsächl. Lage Verrohrung
- Prov. Abfangung zu Sparkasse





Aktueller Sachstand

Eindrücke zu bisherigen Bauleistungen / örtlichen Gegebenheiten
„Bisherige Widrigkeiten“

- „Alt- Bohrpfähle“ im Baufeld
- tatsächl. Lage Verrohrung
- Prov. Abfangung zu Sparkasse
- **Sicherung Zugang Sparkasse**





Aktueller Sachstand

Eindrücke zu bisherigen Bauleistungen / örtlichen Gegebenheiten

„Bisherige Widrigkeiten“

- „Alt- Bohrpfähle“ im Baufeld
- tatsächl. Lage Verrohrung
- Prov. Abfangung zu Sparkasse
- Sicherung Zugang Sparkasse
- **lokaler Baugrund instabil**





Aktueller Sachstand

Eindrücke zu bisherigen Bauleistungen / örtlichen Gegebenheiten

„Bisherige Widrigkeiten“

- „Alt- Bohrpfähle“ im Baufeld
- tatsächl. Lage Verrohrung
- Prov. Abfangung zu Sparkasse
- Sicherung Zugang Sparkasse
- lokaler Baugrund instabil
- **Mehrfache Umstellung Bauablauf**
- **Lage Leitungen / Abdeckungen etc.**





Aktueller Sachstand

Eindrücke „Bisherige Widrigkeiten“

- „Alt- Bohrpfähle“ im Baufeld
- tatsächl. Lage Verrohrung
- Prov. Abfangung zu Sparkasse
- Sicherung Zugang Sparkasse
- lokaler Baugrund instabil
- Mehrfache Umstellung Bauablauf
- Lage Leitungen /Abdeckungen etc.
- **Schlechter Zustand innerhalb heutiger Verrohrung (Bauschutt / Beton / etc.)**





Aktueller Sachstand

Eindrücke zu bisherigen Bauleistungen / örtlichen Gegebenheiten

„Bisherige Widrigkeiten“

- „Alt- Bohrpfähle“ im Baufeld
- tatsächl. Lage Verrohrung
- Prov. Abfangung zu Sparkasse
- Sicherung Zugang Sparkasse
- lokaler Baugrund instabil
- Mehrfache Umstellung Bauablauf
- Lage Leitungen /Abdeckungen etc.
- Schlechter Zustand innerhalb heutiger Verrohrung (Bauschutt / Beton / etc.)
- Witterung „Winter“ 2015





Aktueller Sachstand

Herstellung „**neuer** Durchlass Burgstraße“

Konsequenzen aus aktuellem Baufortschritt / beengter Gesamtsituation

- + Bauen unter einseitiger Sperrung Straße nicht machbar (räumliche Enge)
- + Vollsperrung Burgstraße erforderlich (für Schutz Nachbarn / Baufeld / etc.)
- + keine Umsetzung während „Erneuerungsarbeiten“ an B 58 (= bis Mitte Sept.15)
- + keine Bautätigkeiten im Vorweihnachtsgeschäft 2015 (im Dez. 2015)

- Konsequenz:
- a. Fertigstellung bis Ende Nov. 2015 oder
 - b. Verschiebung Herstellung auf Jan. 2016



Aktueller Sachstand

Zeitplanung „Neu“ für Herstellung „**neuer Durchlass Burgstraße**“

+ Erneute Voruntersuchungen Durchlass April 2015 (zus. Sondierungen)

und

unter Vollsperrung der Burgstraße:

+ Vorarbeiten (Kanalumlegung / Sicherungen) Jan 2016

+ Gründung Sohle „Mikropfähle“ Jan / Feb 2016

+ Herstellung Sohle / Uferwände / Decke Feb/ März 2016

+ Wiederherstellung Fahrfläche Straße Ende März / Anfang April 2016

+ Verblendung / Geländer Wandflächen März / April 2016

+ Wiederherstellung restl. Oberflächen April 2016



Gewässerregulierung Alpsche Ley Offenlegung Burgstraße

BACK - UP



Aktueller Sachstand

Eindrücke zu bisherigen Bauleistungen / örtlichen Gegebenheiten
„Bisherige Widrigkeiten“

- „Alt- Bohrpfähle“ im Baufeld
- tatsächl. Lage Verrohrung
- Prov. Abfangung zu Sparkasse
- Sicherung Zugang Sparkasse
- lokaler Baugrund instabil
- **Mehrfache Umstellung Bauablauf**
- **Lage Leitungen / Abdeckungen etc.**





Übersicht Planungsräume

